

# WASSERMELDER

**in Wohn-, Gewerbe- und öffentlichen Bauten:  
eine nachhaltige Investition, die sich auszahlt**

## **Schutz vor verheerenden Wasserschäden**

Wassermelder erkennen und melden unerwünschten Wasserein- oder -austritt in Echtzeit. Das ermöglicht im Notfall ein schnelles Eingreifen. So lassen sich kostspielige Schäden vermeiden und die strukturelle Integrität des Gebäudes kann bewahrt werden.

## **Prävention gegen Schimmelbildung**

Wasserschäden können zu Schimmelbildung führen, die nicht nur die Struktur eines Gebäudes beeinträchtigt und aufwendige Sanierungsmassnahmen erfordert, sondern auch ein ernsthaftes Gesundheitsrisiko für Mitarbeitende oder Bewohnerinnen und Bewohner darstellt.

## **Werterhaltung des Gebäudes**

Durch den strategischen Einsatz von Wassermeldern erhalten Sie den Wert einer Immobilie langfristig und schaffen Vertrauen bei Investoren und Mietern.

## **Vier gute Gründe, mit uns zu planen**

1. 50 Jahre Erfahrung in der Entwicklung und Produktion von Wasser- und Flüssigkeitsmeldern machen uns zu Experten auf unserem Gebiet und zu Ihrem Schweizer Fachpartner für Wasseralarmierung.
2. Unsere Geräte sind energieeffizient und verfügen über ein optimiertes sowie patentiertes Messverfahren mit intelligenter Fehlererkennung. Sie sind in Industriequalität und mit grosser Sensor-Vielfalt erhältlich.
3. Ob eigenständiges System oder als Teil vom Smart Home oder der Gebäudeautomation – unsere Melder lassen sich problemlos integrieren und sind zuverlässig sowie wartungsarm im Betrieb. Das macht unsere Wasser- und Flüssigkeitsmelder zu einem integralen Bestandteil eines umfassenden Alarm- bzw. Sicherheitskonzepts.
4. Entwickelt und produziert werden die Geräte in der Schweiz. Das ermöglicht kurze Lieferzeiten und die Umsetzung projektspezifischer Kundenwünsche. Unser Kundensupport begleitet Sie von der Planung bis zur Installation – und darüber hinaus.

Haben Sie Fragen zu unseren Produkten oder möchten Sie Ihr Projekt mit uns besprechen? Gerne stehen wir Ihnen für ein unverbindliches Gespräch zur Verfügung. Wir freuen uns auf Ihren Anruf.

### **Beratung & Support**

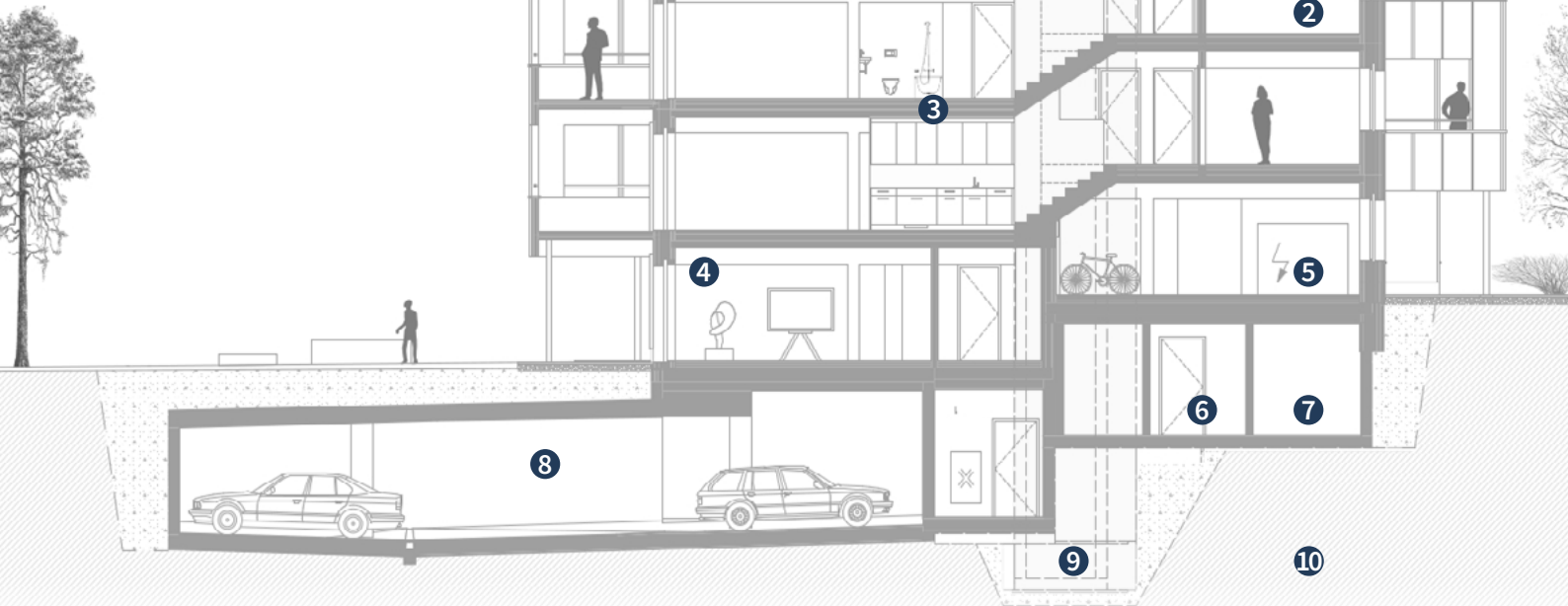
Montag bis Freitag  
08.00 bis 11.45 Uhr  
13.30 bis 16.30 Uhr

+41 71 622 52 10  
[info@wue.ch](mailto:info@wue.ch)  
[wue.ch](http://wue.ch)

Wunderli Electronics AG  
Oberfeldstrasse 13  
8570 Weinfelden

**WUNDERLI**  
Electronics AG

## Hier sind Wasser- und Flüssigkeitsmelder eine gute Investition



### 1 Flachdach | Dachterrasse

- 💧 Stehendes Wasser durch verstopfte Dach-Abläufe greift die Bausubstanz an und führt zu Wasserschäden
- ✓ Überwachung Notüberlauf mit Wassermelder im Rohr-System
- 📄 Dachentwässerung: Ein Wassermelder im Notüberlauf spart Zeit, Geld und schafft Klarheit

### 2 Produktionsräume | Labors

- 💧 Rohrbruch, Leckage, geplatzte Schläuche oder Leitungen
- ✓ Punktuelle Überwachung mit Bodensensor oder Wassersensor in Auffangwanne

### 3 (Tee-)Küchen | Nasszellen | WC-Anlagen

- 💧 Rohrbruch, Leckage, geplatzte Schläuche oder Leitungen
- ✓ Punktuelle Überwachung mit Bodensensor

### 4 Ausstellungsräume | Ateliers

- 💧 Starkregen, Rohrbruch, Leckage, Kondenswasser von Kühldecken
- ✓ Überwachung der Leitungen mittels Flachband, Wassermelder am tiefsten Punkt im Raum

### 5 HLK | Technikraum

- 💧 Austritt von Wasser/Kühlflüssigkeit wegen Rohrbruch oder Leckage, Kondenswasser von Heizung oder Klimageräten
- ✓ Flachband-Sensor um Rohre, Bodensensoren an tief liegenden Punkten, Flüssigkeitsmelder mit optischem Sensor für nicht-leitende (Kühl-)Flüssigkeiten, Wassermelder in der Kondensat-Wanne des Klimageräts

### 6 Keller | Archiv | Lager

- 💧 Starkregen, Grundwasser, Rohrbruch, Leckage
- ✓ Grossflächige Überwachung mit Flachband-Sensor
- 📄 Flachband schützt vor Wasser im Archiv oder Lager

### 7 Serverraum

- 💧 Rohrbruch oder Leckage der Kühlanlage, Kondenswasser
- ✓ Überwachung mit Flachband-/Bodensensor im Zwischenboden

### 8 Tiefgarage

- 💧 Wassereintrich durch Starkregen, Rohrbruch
- ✓ Punktuelle Wasserüberwachung an einem oder mehreren tief liegenden Punkten mit Bodensensor, Überwachung vorhandener Leitungen und Rohrsysteme mit Flachband-Sensor
- 📄 Frühzeitig alarmiert bei Wasser in der Tiefgarage

### 9 Liftanlagen

- 💧 Wasseransammlungen am tiefsten Punkt des Liftschachts begünstigen Schimmelwachstum
- ✓ Punktuelle Wasserüberwachung mit Boden- oder Hängesensor
- 📄 Grundwasser im Liftschacht

### 10 Baustellengrube | Pumpen-/Drainageschacht

- 💧 Baugrube füllt sich wegen Starkregen mit Wasser, Wasser-austritt wegen defekter Pumpe
- ✓ Robuster Hänge-Wassermelder für Pumpenschacht, kombiniert mit Fernalarmierung